

مصحة علم الأوبئة والطب الوقائي
بر. تركي

مكافحة

التميز لإنهاء

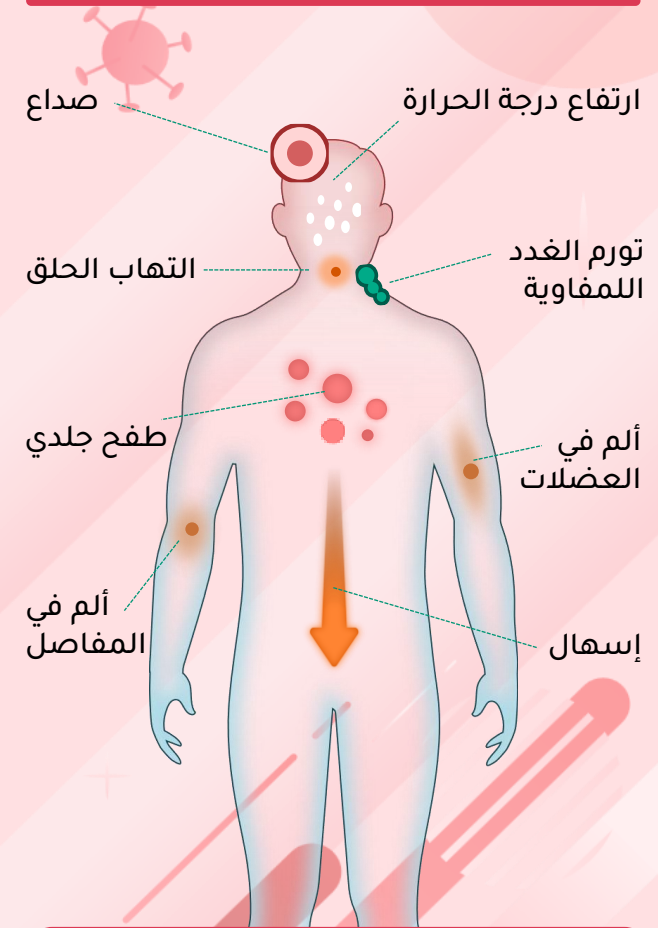
السيديا



الطريقة الوحيدة لمعرفة ما إذا كنت حامل للإصابة بفيروس نقص المناعة البشري هو أن يكون هناك اختبار للفيروس، قد تشعر بالقلق من إجراء الفحص، ولكن إذا كان حامل للفيروس فعلا فكلما علمت مبكرا، كان أفضل



ماهي الأعراض التي نجدها في المرض ؟



تختلف شدة الأعراض من شخص إلى آخر، في بعض الأحيان لا تظهر أية أعراض عند حاملي الفيروس مع إمكانية نقلهم للعدوى في هذه الحالة، مما يزيد في خطورة نقل العدوى

من هم الأشخاص المعنيون بالكشف ؟

- الأشخاص المعرضون لممارسات خطيرة.
- في إطار فحص ما قبل الزواج
- المرأة الحامل
- عند الطلب الشخصي
- الحوادث المعرضة للدم

كيف يمكن تفادي الإصابة بالمرض ؟

- تجنب التصرفات الخطيرة بالامتناع عن ممارسة الجنس غير الشرعي وبالوفاء استعمال الواقي.

- التأكد من سلامة الدم ومشتقاته قبل النقل.
- استعمال أدوات شخصية معقمة وذات استعمال وحيد.

- الكشف عن المرض أثناء الحمل.
- احترام تعليمات السلامة لتفادي الحوادث المعرضة للدم.
- الولادة القيصرية إذا كانت الأم حاملة للفيروس.
- استبدال طيب الأم بالحليب الصناعي إذا كانت الأم حاملة للفيروس.

من الأم المصابة إلى طفلها أثناء الحمل، الولادة أو الرضاعة



لا ينتقل الفيروس عن طريق:



السعال
والعطس



الهواء



اللمس
والمصافحة



أواني
الأكل



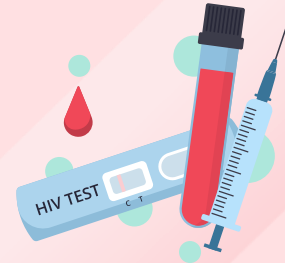
لذغات
الحشرات



المراحيض
العمومية

كيف يتم التعرف على المرض ؟

عن طريق الكشف
الكشف يكون طوعي،
مجاني وسري



ما هو مرض السيدا ؟



متلازمة فقدان المناعة المكتسب يصيب الجهاز المناعي البشري.

هذا يعني توقف جهاز المناعة عن الدفاع وحماية الجسم وبذلك يكون الجسم عرضة للبكتيريا، الفيروسات، الطفيليات والفطريات

ما معنى الحمل الإيجابي للفيروس ؟

هي المرحلة التي تسبق مرض السيدا ويمكن أن تدوم عدة أشهر أو سنوات قبل ظهور أعراض المرض

ما هو الفيروس المسبب ؟

هو فيروس نقص المناعة البشري VIH يتسبب فيما يسمى بالحمل الإيجابي للفيروس ومرض السيدا، وفي كلتا الحالتين يعتبر المصاب ناقل للعدوى.

كيف ينتقل الفيروس

العلاقات الجنسية غير المحمية مع شريك مصاب بالفيروس



- نقل دم ملوث أو مشتقاته
- حقن المخدرات
- حادثة تعرض لدم ملوث

